





- DEMONTÁŽ A OPOJENÍ STAVAJÍCÍ TECHNOLOGIE POŽÁRNÝ VÝVOZOTECHNIKY
- V VÝCHODÍCH
- VE STROJOVNÝCH VÝTAHĚ
- VŇČNĚ DEMONTÁŽE KOTVENÝCH PRŮVŮ A VZT KLAFKĚ
- OPOJENÍ A DEMONTÁŽ STAVAJÍCÍHO ZAŘÍZENÍ POŽÁRNÍ SIGNALIZACE
- PŘEDPISYMA KODOVÁNIE S PROJEKTU:
- "OBNOVA VÝTAHU Č.38 BUDOVA B"
- "REKONSTRUKČNÉ VÝMENA KOTVENÝCH SACHET VŇČNĚ OVSĚTENÍ A VÝMABY, OOD.
- UROLOGE, 2 M²"
- "NIN KABELOVÉ ROZVODY K EVAKUACIOM VÝTAHŮM"
- ZEDNÍČKO ZAČISTENÍ STAVENÝCH OTVORŮ NA ROZMĚR DLE POŽADOKŮ PROSEKŮ
- OPRABY OMÍTK, OŠŤENÍ A NÁVLÁČNÝCH PLOCH PO DOKONČENÍ PRŮSTUPŮ A
- STAVENÝCH OPRAB V DANÉM MÍSTI

NSDS – NENÍ SOUČÁSTÍ DODÁVKY STAVBY

OZNÁČENÍ	POPIS	TL KONSTRUKCE	
STAVAJÍCÍ KONSTRUKCE			
NÁVRŽENÉ KONSTRUKCE			
SDK PRŮCHA DVOUTĚ OVLÁŠTĚNÁ II. 150 mm PROTIPOŽÁŘNÍ – DOŽÁDKA PROJEKTU "REKONSTRUKCE POŽÁRNÍ VZDUCHOTECHNIKY BUDOVA B"	1xR-CW100 OBOUSTRANNE 2xRB 12,5 – DLE SPECIFIKACE POŽÁRNÍ ODOLNOST – E30 SV 3008 VĚTNÉ (OPRÁVY POVRCHU Q3 A WALBY	150mm	
POŽÁRNĚ IZOLOVANÁ A FUNKČNÍ TRASA NH-EP	INSTALACE KABELOVÝ KANÁL ČTYŘSTRANNE KRYTÍ POŽÁRNĚ DĚLICÍ KONSTRUKCE POŽ.OODOLNOST min. E1 60		

HRANICE POŽÁRNÍCH ÚSEKŮ

POŽÁRNĚ
BEZPEČNOSTNÍ ŘEŠENÍ (PBR)

- | | | |
|-----------------------------------------------------------------------------------|-------------|------------------------------------------|
|  | $\pm X,XXX$ | VÝŠKA ČISTÉ PODLAHY NOVÉ KONSTRUKCE |
|  | $\pm X,XXX$ | VÝŠKA HRUBÉ PODLAHY NOVÉ KONSTRUKCE |
|  | $\pm X,XXX$ | VÝŠKA ČISTÉ PODLAHY STÁVAJÍCÍ KONSTRUKCE |
|  | $\pm X,XXX$ | VÝŠKA HRUBÉ PODLAHY STÁVAJÍCÍ KONSTRUKCE |

(1101) OZNAČENÍ KONSTRUKC

- 1401** OZNAČENÍ POVRCHOVÝCH ÚPRAV

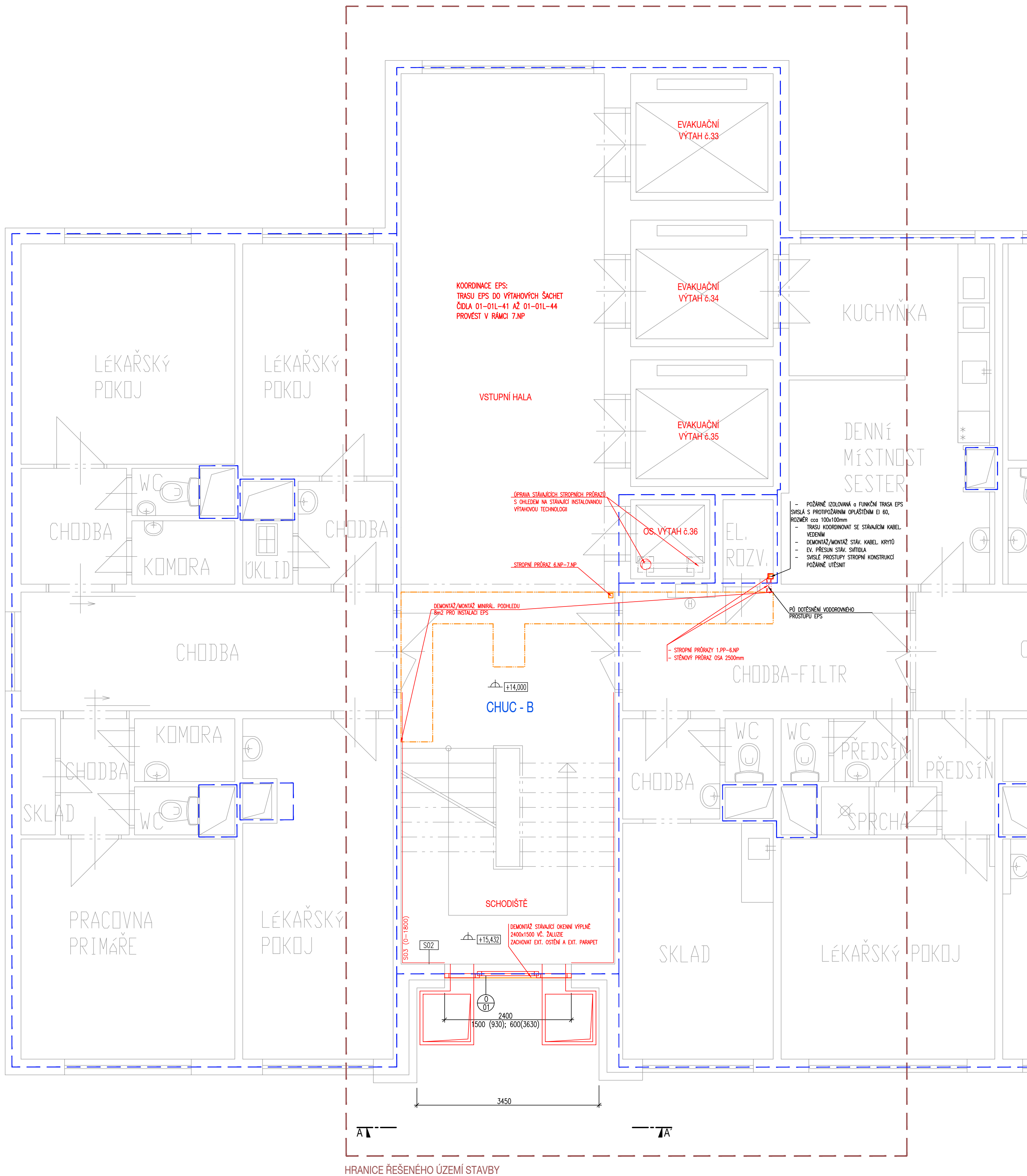
- 1100 SDK A ZDĚNÉ PŘÍČKY

- | | |
|----|-------------------------|
| S | POVRCHOVÉ ÚPRAVY STĚN |
| P | SKLADBY PODLAH |
| PH | POVRCHOVÉ ÚPRAVY STROPŮ |

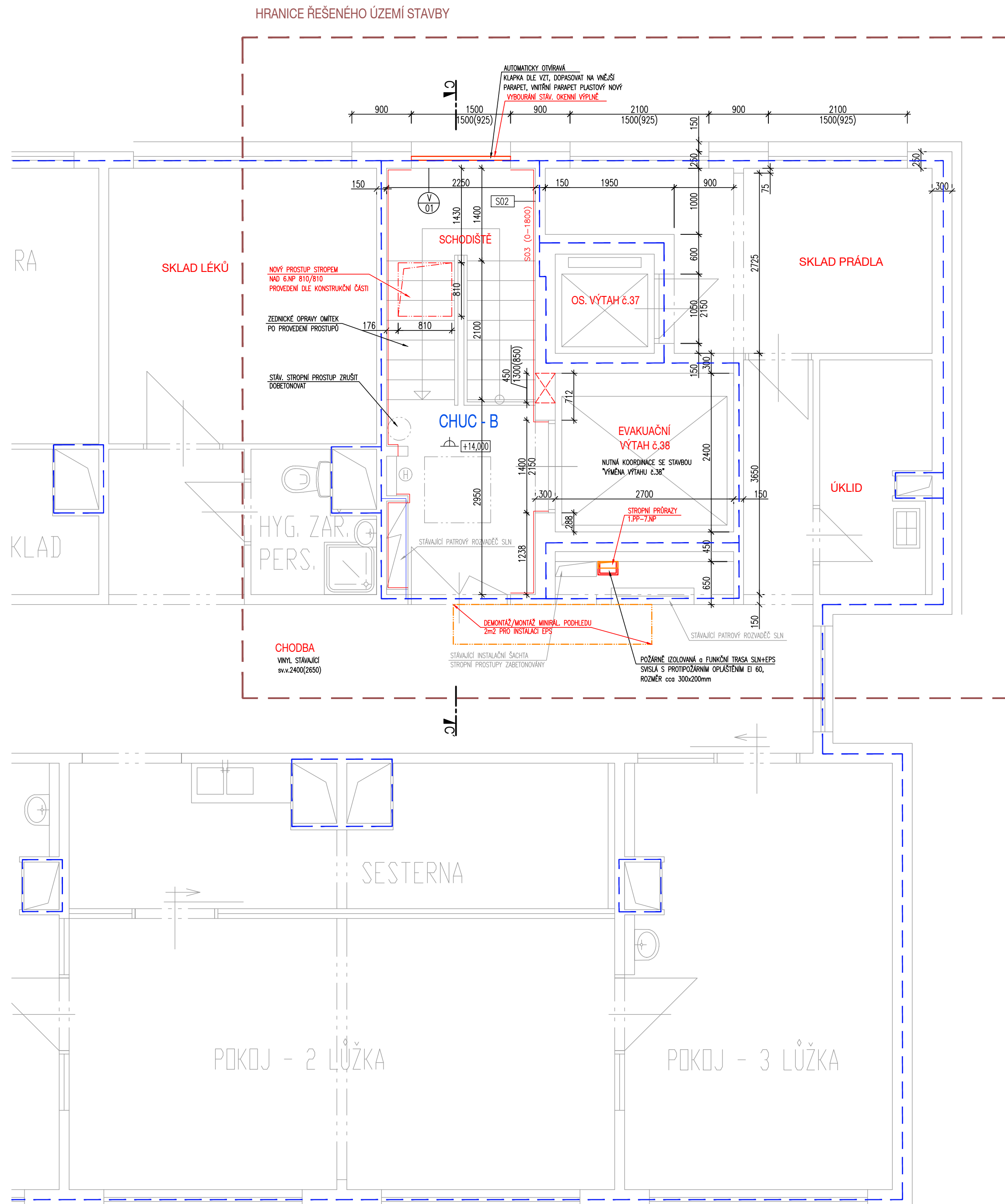
OZNAČENÍ	POPIS	vůlna (m2):
S02	OPRAVA STAV. OMÍTEK V ROZSAHU cca 10% PLOCHY, PENETRACE, MALBA S ODOLNOSTÍ OTERU ZA SUCHA 2x	870
S03	OPRAVA STAV. OMÍTEK V ROZSAHU cca 10% PLOCHY, PENETRACE, MALBA S OMYVATELNOU A BEZNEKOVATELNOU ÚPRAVOU 2x (MALBA S ODOLNOSTÍ OTERU ZA MOKRA)	436

označení	popis	tl. konstrukce	
stávající konstrukce			
bourané konstrukce	dle po a konstrukční části		

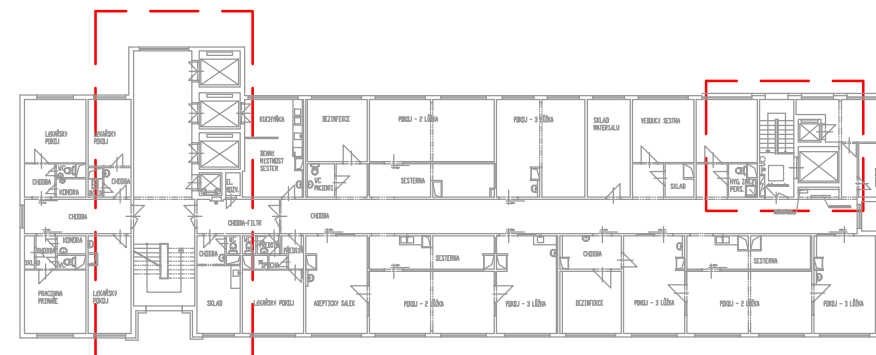
- ROZŠÍŘENÍ BUDOVACÍCH PRACÍ JE ODVOZEN Z STÁVAJÍCÍCH VÝKRESOVÝCH PODKLADŮ A SKUTEČNÝ ROZSAH BUDOVACÍCH PRACÍ JE NUTNĚ OVLIVNĚNÝ SKUTEČNÝM STAVEM
- PROVÁZENÍ STAVBY ZA PRŮVODU
 - DOHLEDATEL STAVBY MÁE ZAJISTIT TRVALÝ PŘÍSTUP K NAVAZUJÍCÍM PROSTORŮM DOBU STAVBY KETÝ BEZPEČNOSTNÝM OPATŘENÍM A ZAJISTIT STAVBU PRO NEOPRÁVNĚNÝM PŘÍSTUPEM
 - DOHLEDATEL STAVBY ZAJISTÍ DOČASNÁ OPATŘENÍ MONITORINGU PŘÍSTUPŮ A BAKERY PRO SŘENÍ PRACÍ A NEČISTOT Z PRŮVODU A NAVAZUJÍCÍCH PROSTOR
 - DOHLEDATEL STAVBY ZAJISTÍ DOČASNÁ OPATŘENÍ V OCHRANĚ STAVBY POKLÁDAJÍCÍCH KRYTIN S OHLEDEM NA PROVÁZENÍ ČINNOSTI A JAKÝM MĚLSNĚ VÝŠETNĚM A ÚKOLŮ PRO PROVÁZENÍ STAVEBNÍCH PRACÍ
- STAVBAI RODIDY JSU, KTERÉ NEJSOU DOTČENÉ STAVBOU A JSOU SKRYTÉ VE STAVEBNÍCH KONSTRUKCÍCH JE NUTNĚ ZACHOVAT A PŘELOŽIT JE SKUTEČNÝM STAVU V KORDINÁTE SVE STAVBOU
- STAVBA PO DOHODĚ S VLASTNÍKEM/PROJEKTOVATELEM OBJEKTU URČÍ VE VÝRAZNĚ ČÁSTI OBJEKTU ZÁKŘEM PRO STAVBOU - KM, SPOŘÍ, ŠLAK A SKLAD
- ROZŠÍŘENÍ BUDOVACÍCH PRACÍ POKY K DEMONSTRACI STÁVAJÍCÍCH KONČOVÝCH PRŮVODŮ TĚB
- DOHLEDATEL ZÁKRY PRACÍ Z OBLASTIČNÝCH STÁVAJÍCÍCH KONČOVÝCH VÝPLNŮ A PŘÍKAPKŮ PRO POKOŠOVÉ V ŘEŠENÍ PROSTORŮ STAVBY
- STAVBA ZAJISTÍ PŘÍSTUPY K ÚKOLŮM A K FUNKCÍM ÚKOLŮ PRO DOKONČENÍ STAVBY



HRANICE ŘEŠENÉHO ÚZEMÍ STAVBY



SCHEMA ŘEŠENÉHO ÚZEMÍ



NEPŘESKÝTÁNÍ A NEJEDNÁNÍ KONTAKTU CHYBNÝCH FOKALIZACÍ NEBO ZAMĚŘENÍM KONZULTOVAT S PROJEKTANTEM
V PRÁCI UVEDENÉ V PRŮBĚHU KONTAKTU A ČINĚNÍM NA STAVĚ, NEBO KONZULTOVAT S PROJEKTANTEM
PRO VYROVNÁNÍ PRŮVODNÍ STAVBY DOPOŘEDNĚ PLATNÉ ČS. ZÁKONY, OTČ A ZÁKLADNÍ BEZPEČNOSTI PRÁCE
V PRÁVĚ A NEPOUŽÍVÁNÍM PŘESNÝCH SPECIFIKACÍ, JE NUTNÉ, JEJICH OUBRÁNÍ BEZPEČNOSTI PROJEKTANTEM
MATERIÁLY A POUKYNŮ SPRÁVNÝ SPRÁVNÝ FOKALIZACÍ DĚL VZORKŮ SOUHLASNĚNÍM PROJEKTANTEM
PRŮBĚH PRŮBĚHU PROJEKTIVNÍ DOKUMENTACE PLATÍ Z HLEDISKA JAVNOSTI A PLATNOSTI TOU POŘADÍ:
1. VÝKRESOVÁ DOKUMENTACE, 2. TECHNICKÁ KŘÍŽKA, 3. OSTATNÍ PRŮBĚH A TABULKY, 4. VÝKAZ VÝKAZŮ
NEPŘÍMĚNĚ VÝKONŮ DOKUMENTACE JE KOMERČNÍM ÚČELŮM BEZ SOUHLASU AUTŮRŮ JE TREŠNĚ

PROJEKT	
---------	--

REKONSTRUKCE POŽÁRNÍ
VZDUCHOTECHNIKY BUDOVA B

Nemocnice Šumperk a.s.
k.ú. Šumperk, parcel.č. 5383

OBJEDNATEL: Nemocnice Šumperk a.s.

LACHMAN

ARCHITEXT

4 DS 4 DS spol. s r. o. PRAHA
NAD MOTOLSKOU NEM. 16
PRAHA 6, +420 602 658 845

LACHMAN STYL s.r.o.
PLUMLOVSKÁ 522/44
796 01 PROSTĚJOV

ZOBP. PROJEKTANT.

Mgr.A. MILAN HAKI

11/24/18

PROJEKTANT:

Ing.arch. Mgr. ROSTISLAV ŽDÁNSKÝ

STUPĚŇ PD: DOKUMENTACE PRO STAVEBNÍ POVOLENÍ
A PRO PROVÁDĚNÍ STAVBY

ČÁST DOKUMENTACE: **ARCHITEKTONICKO-STAVEBNÍ ŘEŠENÍ**

PUDORYS 6.NP

Č. VÝKRESU:	MĚŘÍTKO:	DATUM:
-------------	----------	--------

D.1.1.2.4

1:5

LISTO

370_sum